

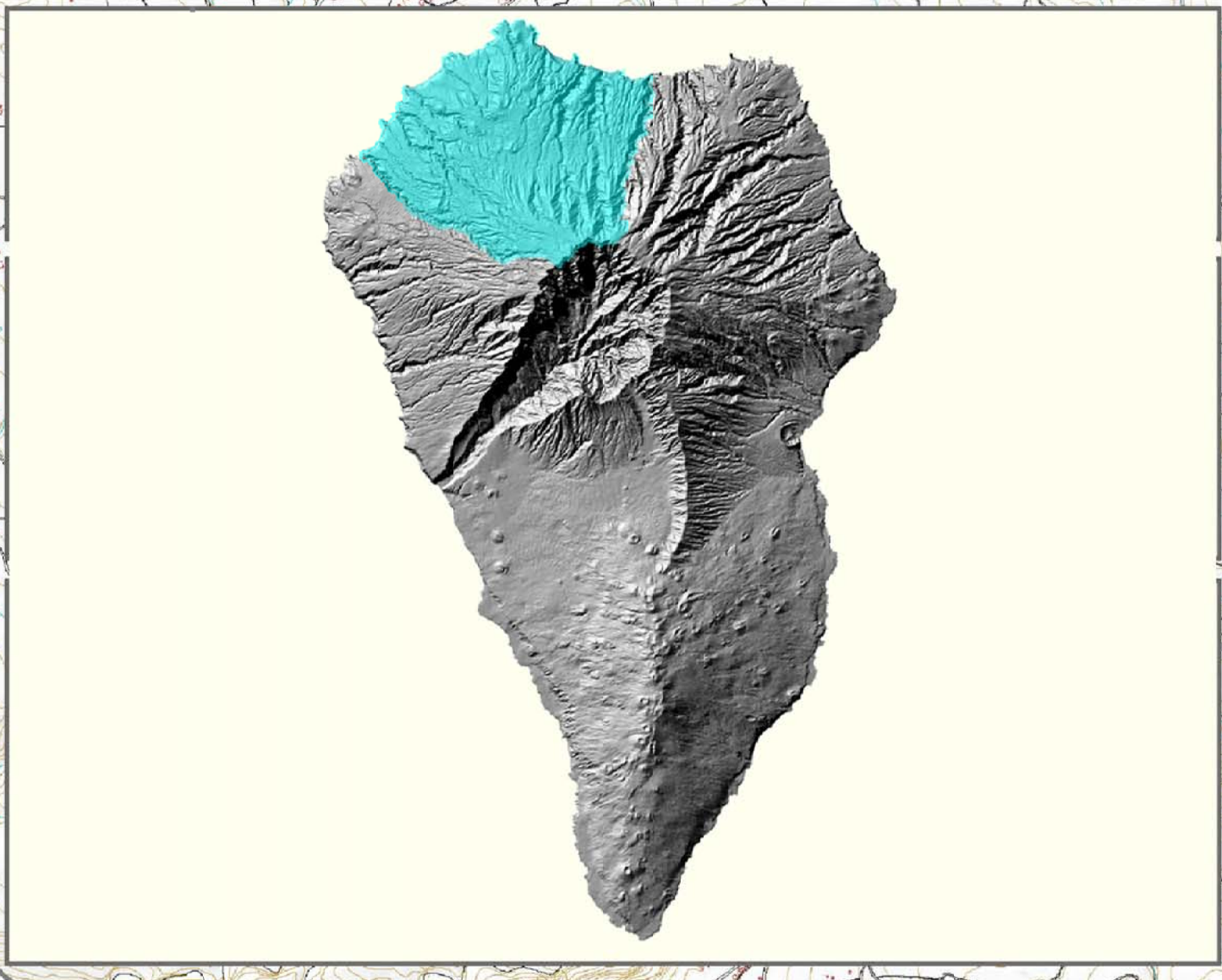
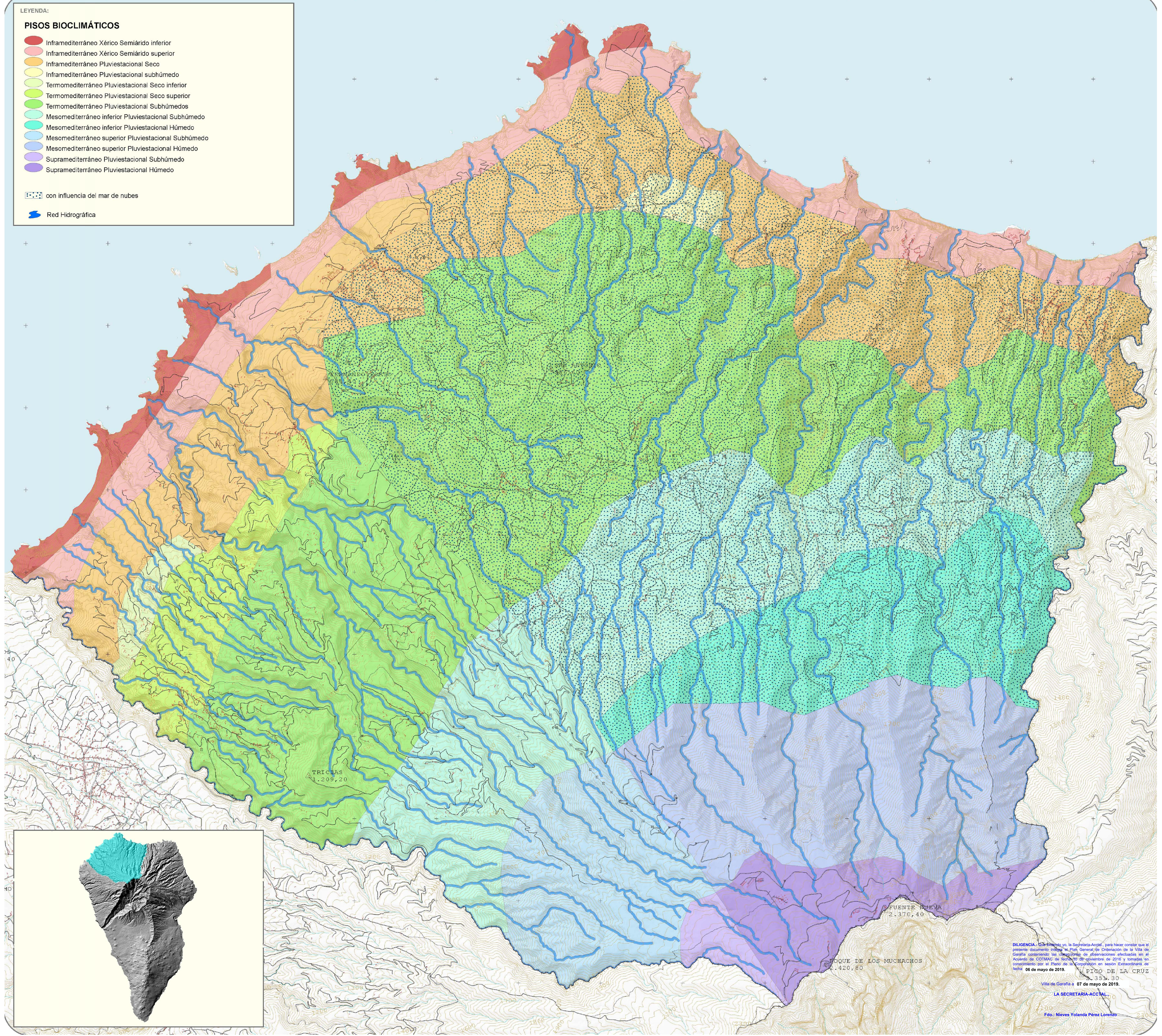
LEYENDA:

PISOS BIOCLIMÁTICOS

- Inframediterráneo Xérico Semiárido inferior
- Inframediterráneo Xérico Semiárido superior
- Inframediterráneo Pluviestacional Seco
- Inframediterráneo Pluviestacional subhúmedo
- Termomediterráneo Pluviestacional Seco inferior
- Termomediterráneo Pluviestacional Seco superior
- Termomediterráneo Pluviestacional Subhúmedo
- Mesomediterráneo inferior Pluviestacional Subhúmedo
- Mesomediterráneo inferior Pluviestacional Húmedo
- Mesomediterráneo superior Pluviestacional Subhúmedo
- Mesomediterráneo superior Pluviestacional Húmedo
- Supramediterráneo Pluviestacional Subhúmedo
- Supramediterráneo Pluviestacional Húmedo

con influencia del mar de nubes

Red Hidrográfica

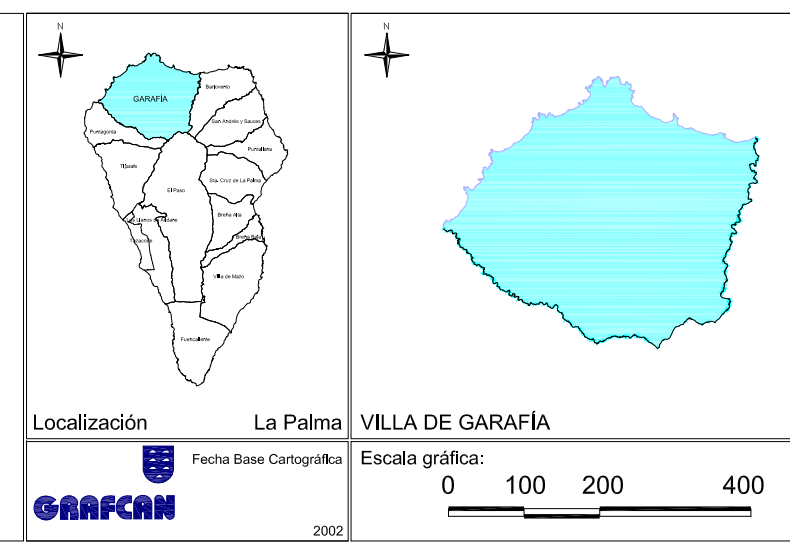


DILIGENCIA: Se remite a la Secretaría Accetal para hacer constar que el presente documento sirve al Plan General de Ordenación de la Villa de Garafía contenido las observaciones de observaciones efectuadas en el Acuerdo de COTMAG de fecha 07 de noviembre de 2016 y tomadas en consideración por el Pleno de la Corporación en sesión Extraordinaria de fecha 06 de mayo de 2019.

VILLA DE GARAFÍA a 07 de mayo de 2019.

LA SECRETARÍA ACCETAL

Fdo: Nieves Yolanda Pérez Lorenzo



PLAN GENERAL DE ORDENACIÓN DE LA VILLA DE GARAFÍA
DOCUMENTO PARA APROBACIÓN PROVISIONAL
ADAPTACIÓN A LAS NAD DEL PIOLP
(Corrección de observaciones de Ponencia Técnica de COTMAG de 22 mayo 2013)

PLANO AMBIENTAL:
BIOLOGÍA

ESCALA 1:15.000

05
Julio 2014

geoplan CARO & MAROSO ARQUITECTOS ASOCIADOS S.L.P.